

9

VIBREZ EN GROUPE AU 9-9BIS

ACTIVITÉS GROUPE
2026-2027

MUSIQUE, SPECTACLE
& PATRIMOINE !

Petite enfance

Scolaires

Étudiants

Jeunesse & Loisirs

Secteur social & médico-social



Sommaire

Préambule	P 5
Plan	P 6-7
Les rendez-vous et temps forts annuels	P 8
Les concerts et spectacles À la croisée des arts	P 9-17
Les expositions temporaires	P 19
Les visites Entre patrimoine et reconversion	P 21
Les ateliers En avant pour la pratique artistique !	P 22-23
Les sorties de résidence Dans les coulisses de la création artistique...	P 24-25
Le Contrat Local d'éducation artistique	P 26-27
Fiche pratique Quel(s) public(s) pour quelle(s) activité(s) ?	P 28-30
Informations pratiques	P31



Préambule

Visitez un site d'exception entre histoire et renouveau

Grand site du Bassin minier Patrimoine mondial, le 9-9bis à Oignies est symboliquement le dernier carreau de fosse à avoir fermé en décembre 1990, mettant fin à 270 ans d'extraction charbonnière sur ce territoire. Il témoigne aujourd'hui d'un passé industriel fort à travers la fosse, le terril 110 et la cité-jardin de Clercq.

Venir au 9-9bis c'est découvrir un ensemble minier préservé de la destruction, illustrant l'empreinte de l'extraction charbonnière dans un paysage inscrit en 2012 au Patrimoine mondial de l'UNESCO. C'est contempler une architecture restaurée à l'image de la salle des douches qui oscille entre passé et futur, ou en cours de restauration, avec le chantier des chevalements et celui du bâtiment des machines qui s'achèveront en 2028. C'est parcourir différents espaces – fosse, terril, cité - pour comprendre l'organisation en surface d'une mine du XX^e siècle.

C'est également vivre une nouvelle page de son histoire à travers sa reconversion culturelle et artistique que symbolise le Métaphone et qui se tourne vers la valorisation du patrimoine minier du territoire et les pratiques musicales, entre création, éducation et diffusion.

Visites et ateliers, concerts et spectacles, rencontres et stages, résidences d'artistes, répétitions de groupes de musique ou encore temps forts viennent ainsi ponctuer la saison et font du 9-9bis, un lieu de fabrique et de vie, à destination de tous.

Plongez au cœur d'une expérience où musique, spectacle et patrimoine s'entremêlent !

L'éducation artistique et culturelle s'affirme comme l'un des leviers qui offre à la jeunesse l'occasion d'apprendre, d'échanger et de découvrir de nouvelles réalités.

Au nom de ces enjeux, l'engagement du 9-9bis sur ce champ demeure entier avec la volonté de travailler autour du patrimoine et de la musique, piliers historiques du projet, tout en s'élargissant à l'art contemporain.

Pour y parvenir, de nombreuses activités vous sont proposées, allant des parcours de spectateurs à des visites-rencontres, en passant par des projets dont vous serez les acteurs. Nous vous proposons de découvrir l'ensemble des possibilités qui s'offrent à vous, de choisir la formule qui vous convient, puis de construire ensemble un projet à votre image.

Nous vous remercions sincèrement pour l'intérêt que vous nous témoignez et serons ravis de vous accueillir lors de la prochaine saison.

Un mot également pour remercier l'ensemble des partenaires institutionnels, éducatifs et artistiques, engagés pour accompagner aspirations et initiatives au service de la jeunesse.

Contacts

RELATIONS PUBLIQUES

Spectacles et concerts

Marie-Anne LECLERC

Directrice des publics et de la programmation arts vivants

Action culturelle

Juliette LUCAS

Chargée de l'action culturelle et relations avec les publics - référente accessibilité

Renseignements billetterie

Johan PROBST

joan.probst@9-9bis.com
groupe@9-9bis.com

CLEA

Julie BOSSARD

Coordination CLEA et relations avec les publics

PATRIMOINE

Hélène LELEU

Coordinatrice visites patrimoine
Groupes et scolaires

CLASSES MUSIQUE

Audrey CAUDRON-MYCZKOWSKI

Musicienne intervenante

Charlotte DOUAY

Musicienne intervenante

Florentin PEIGNAT

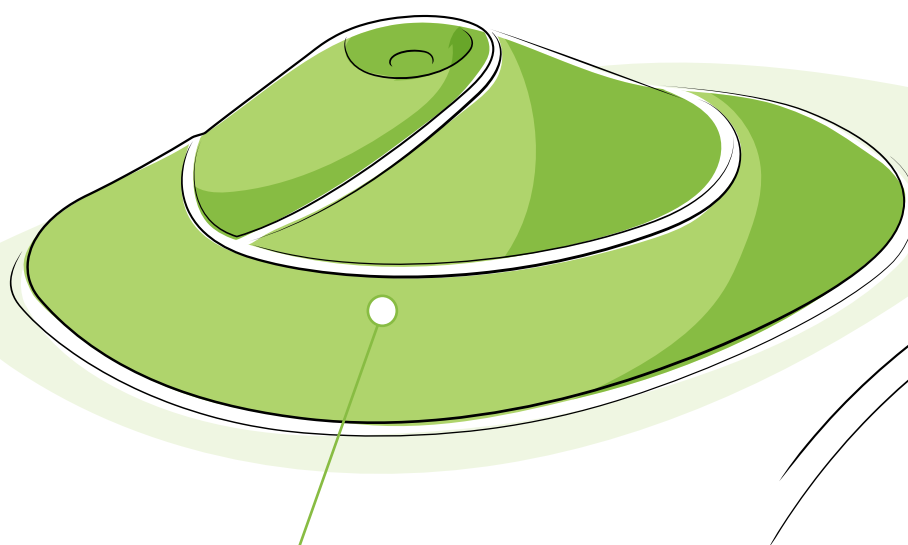
Musicien intervenant

Le 9-9bis et ses espaces

Un site et un environnement remarquables

LE MÉTAPHONE

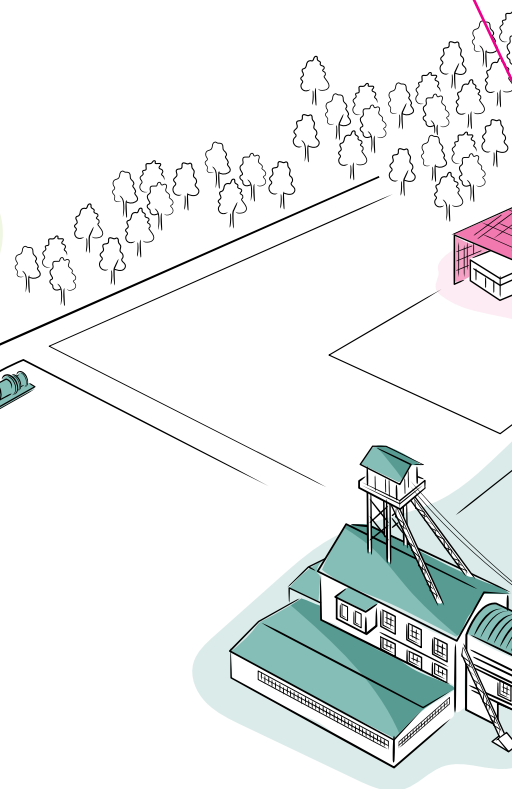
Dans cette salle de concert atypique nommée le Métaphone, le 9-9bis programme des concerts de musiques actuelles, des spectacles de tous les styles et pour tous les âges. Le 9-9bis confie le Métaphone instrument à des compositeurs ou aux publics dans le cadre de projets de médiation.



LE TERRIL 110

Issu de l'activité d'extraction de la fosse de 1933 à 1961, le terril 110 est aujourd'hui un belvédère accessible et un lieu de balade et de découverte d'une faune et d'une flore spécifiques, protégées par le Département du Pas-de-Calais au titre de sa politique "Espaces Naturels Sensibles".

Faire son ascension, c'est apprécier, à son sommet, un paysage singulier, fruit du travail combiné de l'Homme et de la nature pendant près de trois siècles et désormais inscrit sur la Liste du patrimoine mondial de l'UNESCO.



LE BÂTIMENT DES MACHINES

(fermé pour travaux en 2026-2027)

Compresseurs, treuils bicylindroconiques, ponts roulants..., pousser les portes du bâtiment des machines, classé Monument Historique, c'est comprendre ce qu'était la mine du jour. La remise en route de la machine d'extraction du puits n°9, en 2018, permet de mieux appréhender encore cet héritage technique et parfait l'inscription d'un site patrimonial d'exception.

L'ATELIER

Conçu pour l'accueil et l'apprentissage du jeune public, l'Atelier permet avant tout de mener des ateliers de pratique patrimoniale.

LES CHAUFFERIES

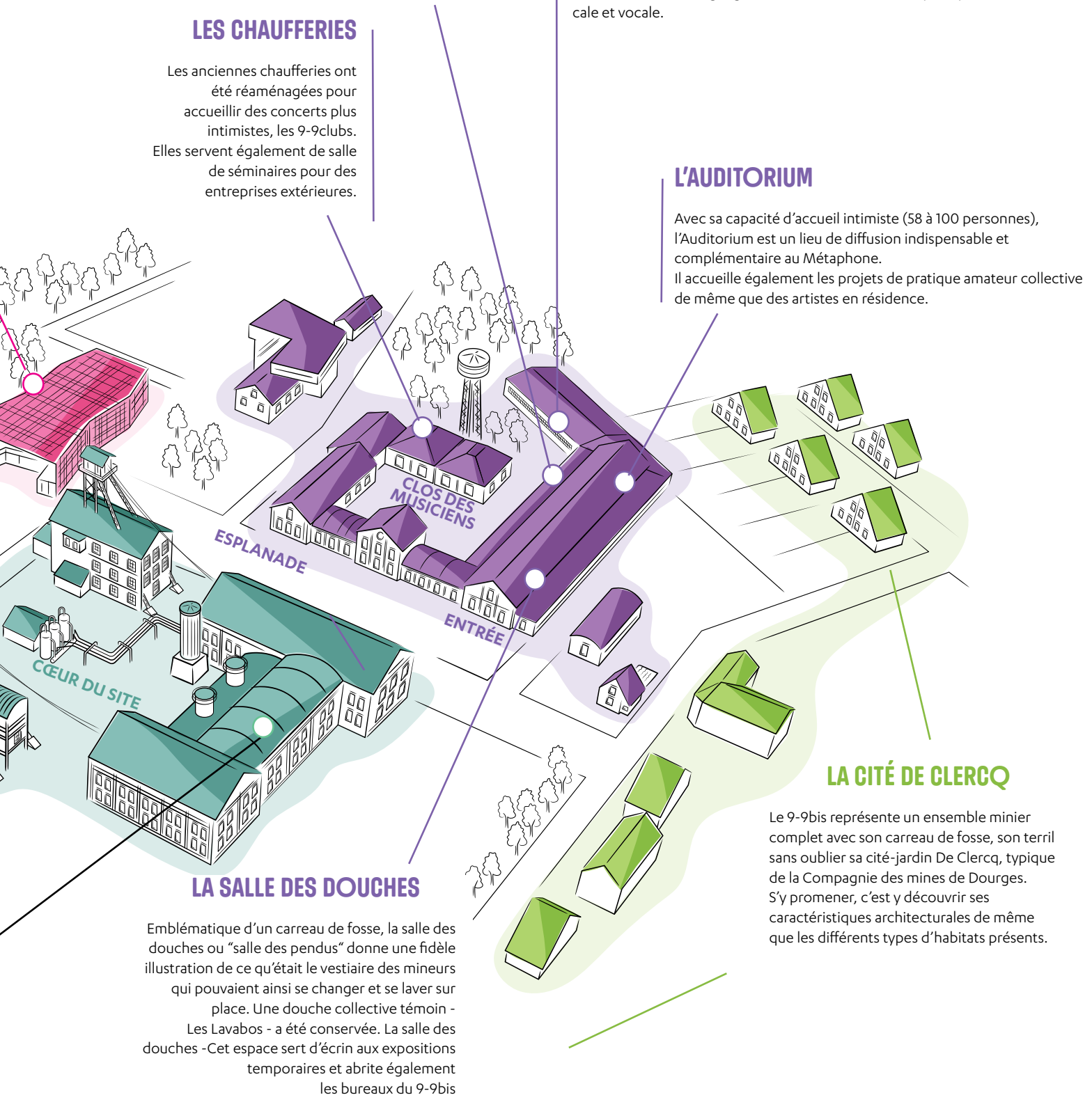
Les anciennes chaufferies ont été réaménagées pour accueillir des concerts plus intimistes, les 9-9clubs. Elles servent également de salle de séminaires pour des entreprises extérieures.

LES STUDIOS

Construits dans les anciennes douches individuelles des cadres, les studios du 9-9bis offrent la possibilité aux musiciens amateurs et professionnels de pratiquer leur musique dans des espaces adaptés et équipés de matériels de qualité. Ils sont régulièrement sollicités dans le cadre de projets de sensibilisation pour des enregistrements sonores, des interviews/témoignages ou encore des ateliers de pratique musicale et vocale.

L'AUDITORIUM

Avec sa capacité d'accueil intimiste (58 à 100 personnes), l'Auditorium est un lieu de diffusion indispensable et complémentaire au Métaphone. Il accueille également les projets de pratique amateur collective de même que des artistes en résidence.



LA SALLE DES DOUCHES

Emblématique d'un carreau de fosse, la salle des douches ou "salle des pendus" donne une fidèle illustration de ce qu'était le vestiaire des mineurs qui pouvaient ainsi se changer et se laver sur place. Une douche collective témoin - Les Lavabos - a été conservée. La salle des douches - Cet espace sert d'écrin aux expositions temporaires et abrite également les bureaux du 9-9bis

LA CITÉ DE CLERCQ

Le 9-9bis représente un ensemble minier complet avec son carreau de fosse, son terril sans oublier sa cité-jardin De Clercq, typique de la Compagnie des mines de Dourges. S'y promener, c'est y découvrir ses caractéristiques architecturales de même que les différents types d'habitats présents.

Les rendez-vous & temps forts annuels

Chaque année, un certain nombre de rendez-vous et temps forts viennent ponctuer la saison culturelle du 9-9bis. Si chacun de ces événements revêt une identité propre, ces temps ont en commun la mise en valeur de l'ensemble des facettes de notre activité, en proposant des moments de liesse, de retrouvailles et de découvertes avec le public.

Ouverts à tous, ces grands rendez-vous n'oublient jamais les plus jeunes
à qui certaines propositions sont systématiquement dédiées.

Les Journées européennes du patrimoine

19 et 20 septembre 2026

Le temps d'un week-end, venez explorer un ensemble minier complet à l'architecture remarquable. Arpenter le site à l'occasion d'une visite, observer le paysage depuis le terril 110, (re)découvrir l'exposition "Remonter au jour", se laisser surprendre au cours d'une déambulation musicale ou encore participer en famille à un atelier : autant d'occasions pour explorer un lieu culturel où se croisent patrimoine et spectacle vivant !



Trouille Bleue

31 octobre 2026

Un bonbon ou un spectacle ?

Le 31 octobre, venez toquer à la porte du 9-9bis : une programmation où spectacles, visites et ateliers vous donneront... une trouille bleue ! Enfilez votre costume le plus effrayant et pénétrez dans la célèbre salle des douches... si vous l'osez !



Le festival de la Sainte-Barbe

6 décembre 2026

Porté par l'Office de tourisme Lens-Liévin-Hénin-Carvin, le festival de la Sainte Barbe renouvelle et perpétue une tradition encore vivace dans les mémoires des habitants du Bassin minier qui célèbrent, depuis plus de 100 ans, Barbara, la sainte patronne des mineurs, des pompiers et des artificiers. Pendant tout un week-end, le feu, le bruit, la lumière, le patrimoine minier sont au cœur d'une programmation de spectacles et d'installations qui réchauffent le corps et l'esprit (sans compter le régal pour les yeux!).



© Florent Burton

Festival La Beauté du geste

Mars 2027

Le festival *La beauté du geste*, c'est une programmation concoctée par 5 structures culturelles du Bassin minier que sont Culture commune, scène nationale du Bassin minier, le Louvre-Lens, Le Colisée de Lens et le 9-9bis afin que des chorégraphes de renom ou en émergence puissent présenter leurs créations aux habitants du territoire. Durant quelques jours, la danse rayonne sur nos plateaux avec également des ateliers, animés par les artistes programmés et proposés aux danseurs amateurs ou curieux.

Les Métaphonies

12 juin 2027

Fêtez avec nous la fin d'année : concerts, visites secrètes, karaoké live, jeux,... un véritable avant-goût de la saison des festivals !

Le temps d'un week-end, venez chanter, danser ou juste boire un verre, en musique bien sûr !



© Sébastien Jarry

On monte le son !

31 janvier 2027

Un dimanche après-midi au cœur de l'hiver, le 9-9bis ouvre ses portes aux familles pour un événement 100% jeune public. Des ateliers, une ou deux visites, une bonne dose de découverte, et un savant mélange entre musique et patrimoine : à vous de concocter votre parcours. Au Métaphone, c'est l'artiste Mini Mono qui montera le son avec une classe du territoire, pour un concert-restitution saupoudré de nostalgie, mais surtout bourré d'énergie !

Les jeudis de juillet

juillet 2027

Trois jeudis en juillet, venez passer une soirée détente, un programme toujours 100% 9-9bis : bonne humeur, concert et patrimoine ! Tout l'été, l'équipe du 9-9bis vous accueille du mercredi au dimanche de 14h à 18h : ateliers, apéros rencontres, dimanches détente, visites insolites. Chacun son rythme !

Les concerts & spectacles

À la croisée des arts

Résolument éclectique, la programmation jeune public invite les nouvelles générations à porter un regard sur le monde contemporain, à nourrir leur réflexion et à développer leur esprit critique, le tout dans une approche ludique et accessible.

Certains spectacles font écho à nos expositions temporaires, offrant ainsi l'opportunité d'approfondir les thématiques abordées et de stimuler la curiosité, la réflexion et la libre expression des publics.

Nous vous accompagnons également dans la conception de parcours de spectateurs, élaborés pour favoriser la curiosité et la libre expression de chacun.

Tarif : 5€ par élève (gratuit pour les accompagnateurs dans la limite du nombre légal requis)

Réservation : groupes@9-9bis.com – 03 21 08 08 00

Cf. Pages 10 > 17



À NOTER



Une présentation de la saison est possible dans votre classe ou votre établissement

juliette.lucas@9-9bis.com

Julie.bossard@9-9bis.com

N'hésitez pas à demander des informations plus précises sur les ateliers et rencontres autour de la saison

juliette.lucas@9-9bis.com

Autour de la programmation

Pour aller plus loin, des actions culturelles autour des concerts & spectacles de la saison jeune public sont possibles :

> **Médiation avant-spectacle animée par l'équipe du 9-9bis**

> **Bords de plateau avec l'équipe artistique à l'issue de la représentation**

Temps d'échange d'une quinzaine de minutes pour partager les impressions et les questions des jeunes dans leur réception du spectacle.

> **Ateliers de pratique avec les artistes**

au sein de vos établissements ou au 9-9bis, en amont ou en aval de la représentation.

> **Visite "Les coulisses du 9-9bis"**

Cf. Page 21



© Pdz

Programmation Jeune Public

Saison 25-26

Programmation 2026 - 2027

Séances sur le temps scolaire

Tarif : 5€ par élève (Adage, Pass Culture) - gratuit pour les accompagnateurs - groupes@9-9bis.com - 03 21 08 08 00



© Julien Pitinome



© David Leborgne

A L'OMBRE DES GRANDS ARBRES

Tony Melvil / Compagnie illimitée

Concert / Théâtre immersif

VENDREDI 2 ET LUNDI 5 OCTOBRE

10h et 14h30

DIMANCHE 4 OCTOBRE

15h

Niveaux : cycle 1 et 2 - à partir de 4 ans

⌚ 40 min environ - Grande Chaufferie

Thématiques abordées :

La liberté, l'émancipation, la transmission et la construction de soi

« Rien ne pousse à l'ombre des grands arbres » répond Brancusi à Rodin en refusant d'intégrer son atelier. Après *Manque à l'appel* et *En apparence*, Tony Melvil continue à s'adresser aux enfants « comme à des grands », dans cette pièce musicale composée de chansons originales qui mettent en scène deux personnages (une chanteuse à l'accordéon et un chanteur au ukulélé) dans un décor inspiré des jeux de construction. Dans ce monde, la liberté et l'audace s'opposent aux modèles et au conformisme, tandis qu'un régisseur à la présence mystérieuse nous invite à couper les fils invisibles qui empêchent parfois les graines d'exprimer toute leur fantaisie.

Distribution

Conception, mise en scène, direction artistique **Tony Melvil**

Textes et musiques **Thibaud Defever** et **Tony Melvil**

Scénographie et costumes **Jane Joyet**

Collaboration artistique, regard extérieur **Didier Cousin**

Arrangements, sons additionnels **Marc Bour**

Lumières **Marie Vuylsteker**

Construction **Aloïs Cros**

Direction de production et diffusion **Emmanuelle Dandrel**

Administration **Laly Way**

Avec **Coline Ledoux** chant, accordéon, jeu

Alexandre Humbert chant, ukulélé, jeu

Aurélien Menu design sonore, régie, jeu

compagnie-illimitee.fr

ZOLA... PAS COMME EMILE !!!

Forbon N'Zakimuena / Production L'Illiaque - Mantrap

Théâtre / récit / rap

VENDREDI 27 NOVEMBRE

14h30 et 20h

Niveaux : cycles 4, lycées - à partir de 13 ans

⌚ 1h - Métaphore

Thématiques abordées :

la nationalité et la naturalisation, la construction de soi, l'identité et la diversité

Imaginé et porté par le musicien et comédien Forbon N'Zakimuena, *Zola... Pas comme Émile !!!* est un solo puissant à la croisée du théâtre et du rap. Inspiré par son propre parcours de naturalisation, l'auteur interroge la question de l'identité et de l'appartenance. Nourri d'autofiction et de témoignages de jeunes, le spectacle met en lumière des voix trop souvent invisibilisées. À travers une adresse directe, sensible et engagée portée par la musique rap, le spectacle explore ce que signifie grandir entre plusieurs héritages culturels et invite à repenser les notions d'intégration et de citoyenneté à hauteur d'adolescent.

Distribution

Conception artistique, récit et interprétation **N'Zakimuena Forbon**

Accompagnement à l'écriture **Akbal Rachid**

Production **Blottiere Mathilde**

Regard chorégraphique **Botet Julie**

Répétiteur chorégraphique **Calmelet Mathieu**

Création et interprétation musicale **Carpels Adam & Tarridec Nicolas**

Costume **Cristin Cassandra**

Regard extérieur **Diouf Penda**

Co-mise en scène et dramaturgie **Fontaine Pauline**

Technique Arduino **Dymny Boris**

Création et régie lumière **Moal Noémie**

Site internet de la compagnie :

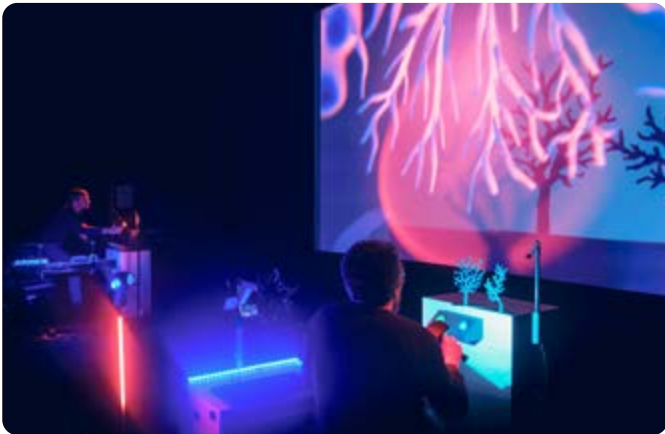
[youtube.com bit.ly/3QYb9Vm](https://youtube.com/bit.ly/3QYb9Vm)

ACCESSIBILITÉ

L'équipe de médiation du 9-9bis est en mesure de vous renseigner sur le niveau d'accessibilité des spectacles. Nous envoyons aux artistes un questionnaire, conçu par l'association Signe de Sens, et permettant de déterminer le niveau d'accessibilité de l'œuvre dans les domaines sensoriel, cognitif et physique. N'hésitez pas à nous contacter pour en savoir plus ! juliette.lucas@9-9bis.com

Programmation 2026 - 2027

Tarif : 5€ par élève (Adage, Pass Culture) - gratuit pour les accompagnateurs - groupes@9-9bis.com - 03 21 08 08 00



© Alban Van Wassenhove



© DR

HABITER LES NUITS

Collectif Avoka

Ciné spectacle documentaire et musical

MARDI 19 JANVIER 2027

10h et 14h30

MERCREDI 20 JANVIER 2027

15h

Niveaux : Cycles 2, 3 et 4 – de 7 à 12 ans

⌚ 45 min environ - Métaphore

Thématiques abordées :

la nuit et ses imaginaires, l'émancipation et l'impact des activités humaines sur l'environnement nocturne.

Habiter les nuits invite à une exploration sensible de la nuit, de la tombée du jour aux premières lueurs de l'aube.

Sur scène, des artistes fabriquent en direct images, sons et musique pour raconter celles et ceux qui vivent, travaillent ou se déplacent quand la ville s'endort. On y croise des enfants éveillés, des animaux nocturnes, des travailleurs de nuit, des citoyens engagés ou encore de doux rêveurs. Le spectacle invite à ressentir les peurs, les mystères et les libertés que la nuit rend possibles.

Il amène les jeunes à développer leur sensibilité et à observer leur environnement autrement.

Une création sensible qui fait dialoguer fiction, témoignages et enjeux écologiques.

Imaginé par **Victoria Follonier** en alternance avec

Elie Blanchard écriture, création visuelle, réalisation documentaire, création sonore et scénographie

Erwan Raguenes création musicale et sonore

Nicolas Keslair régie son et spatialisation sonore

Site internet de la compagnie :

armada-productions.com/spectacles/habiter-les-nuits/

Habiter les nuits de Victoria Follonier, Elie Blanchard & Erwan Raguenes

Vidéo teasing <http://bit.ly/4cPJux9>

REMAINS

Eric Arnal-Burtschy

Spectacle immersif et sensoriel

JEUDI 18

VENDREDI 19 FÉVRIER

9h - 10h30 - 14h30 - 18h30 et 20h

SAMEDI 20 FÉVRIER

Niveaux : cycle 4 – à partir de 14 ans

⌚ 1h (prévoir 1h30) - Métaphore

Jauge restreinte de 60 personnes maximum

Thématiques abordées :

l'écologie, les sciences, l'histoire des croyances et de la perception

Remains est une expérience immersive, sans acteurs au plateau, qui propose aux spectateurs de s'installer sous un grand arbre suspendu et de se laisser envelopper par un univers sonore, visuel et sensoriel. Inspiré des anciens lieux de croyance de l'Antiquité, où les arbres étaient perçus comme des oracles, le spectacle invite à réfléchir à la relation de l'humanité à l'environnement dans le monde contemporain.

Mis en scène par **Éric Arnal Burtschy**, *Remains* prolonge la démarche développée avec *Je suis une montagne*, présentée précédemment au 9-9bis.

Site internet : ericarnalburtschy.org/

ACCESSIBILITÉ

L'équipe de médiation du 9-9bis est en mesure de vous renseigner sur le niveau d'accessibilité des spectacles. Nous envoyons aux artistes un questionnaire, conçu par l'association Signe de Sens, et permettant de déterminer le niveau d'accessibilité de l'œuvre dans les domaines sensoriel, cognitif et physique. N'hésitez pas à nous contacter pour en savoir plus ! juliette.lucas@9-9bis.com

Programmation 2026 - 2027

Tarif : 5€ par élève (Adage, Pass Culture) - gratuit pour les accompagnateurs - groupes@9-9bis.com - 03 21 08 08 00



TAPIS TÂTONS

Compagnie La Rustine
Théâtre d'objet / musique

MERCREDI 10 MARS 2027

9h et 10h30

Niveaux : De 6 mois à 3 ans

⌚ 25 min + 15 à 20 min d'exploration - Auditorium

Thématiques abordées :

la nature, le monde du vivant, l'exploration

Suivant la piste d'un renard, *Tapis Tâtons* invite les tout-petits à un parcours sensoriel au cœur d'une scénographie inspirée de la nature.

Une ambiance sonore délicate et un tapis textile aux multiples matières se déploient progressivement pour devenir un véritable espace de jeu et de découverte. Entre conte, musique et manipulation, les enfants explorent textures, formes et sons, tandis que les adultes partagent ce moment au rythme de l'enfant.

Conception

impulsion **Chloé Smaghe**

conception et écriture **Arthur, Chloé et Romain Smaghe**

interprétation **Morgane Noubel et Arthur Smaghe**

en alternance avec **Clément Brély**

décor, accessoires et costumes **Chloé Smaghe et Margaux Dupiczak**

construction **Romain Smaghe**

regard à la mise en scène **Stéphanie Vertray**

illustration **Clouk** (Chloé Smaghe)

musique **Arthur et Romain Smaghe**

Site internet : cielarustine.com/spectacle



LE MOULIN DES AUTRES (titre provisoire)

Ambra Senatore / Cie EDA

Danse / arts de la parole

LUNDI 22 MARS

MARDI 23 MARS

à 10h et 14h30

MERCREDI 24 MARS

15h

Niveaux : Cycle 3 - à partir de 7 ans

⌚ 45 min environ - Métaphone

Thématiques abordées :

l'altérité, l'égalité et le vivre-ensemble

Le Moulin des autres est un spectacle chorégraphique qui s'adresse aux enfants, aux adolescents et aux adultes autour des questions d'altérité, d'égalité et de vivre ensemble. Sur scène, deux interprètes entrent en relation avec le public à partir de gestes simples du quotidien, transformés par le jeu et l'imaginaire. Fidèle à sa démarche, Ambra Senatore mêle danse et parole afin de créer une relation directe avec le public. Très inspirée par les relations humaines, la chorégraphe explore la manière dont nous nous construisons à travers le regard des autres, en abordant ces thèmes avec délicatesse, humour et sensibilité.

Distribution

Chorégraphie **Ambra Senatore**

Collaboration scientifique **Carla Negro**

Lumières **Fausto Bonvini**

ACCESSIBILITÉ

L'équipe de médiation du 9-9bis est en mesure de vous renseigner sur le niveau d'accessibilité des spectacles. Nous envoyons aux artistes un questionnaire, conçu par l'association Signe de Sens, et permettant de déterminer le niveau d'accessibilité de l'œuvre dans les domaines sensoriel, cognitif et physique. N'hésitez pas à nous contacter pour en savoir plus ! juliette.lucas@9-9bis.com

Programmation 2026 - 2027

Tarif : 5€ par élève (Adage, Pass Culture) - gratuit pour les accompagnateurs - groupes@9-9bis.com - 03 21 08 08 00



© Frédéric Lovino



MAGNÉÉTIQUE - FACE A

Les Nouveaux Ballets du Nord-Pas-de-Calais
Danse / musique / théâtre visuel

LUNDI 5 AVRIL

10h et 14h30

DIMANCHE 4 AVRIL

15h

Niveaux : Cycle 1 et 2 - de 3 à 7 ans

⌚ 35 min environ - Grande chaufferie

Thématiques abordées :

La cassette audio comme support ludique prétexte aux interactions humaines

Magnéétique - Face A explore les relations humaines et les émotions à travers un dispositif inspiré de la cassette à bande magnétique, objet à la fois familier pour les adultes et inédit pour les enfants. En équilibre entre danse et musique, les interprètes jouent avec le rythme et le mouvement : ralentir, s'arrêter, accélérer. Les danseuses abordent les thèmes de la complicité, de l'esprit de compétition, du duel et de la réconciliation. Les corps dialoguent et se transforment, offrant une première expérience perspective des relations humaines et de leurs équilibres.

Avant et après la représentation, les enfants sont invité-e-s à découvrir et à s'approprier la cassette ainsi ses multiples usages à travers divers îlots interactifs.

+ Complétez votre venue par la visite de l'exposition temporaire puisque ce spectacle fait écho à la thématique : le rythme, la cadence et la vitesse.

Collaboration artistique et régie générale **Audrey Robin**
Scénographie **Philémon Vanorlé** Lumière **Henri-Emmanuel Doublier**
Accompagnement sonore **Mariane Berthault**
Compositions finales **David Bultel**
Costumes et collaboration artistique **Vaïssa Favereau-Forestier**
Danseuses **Laure Desplan** et **Céline Lefèvre**
en alternance avec **Adeline Fontaine**
Régie lumière et régie plateau **Audrey Robin**

Site internet de la compagnie : nouveauxballets.fr

CONCERT PEACE AND LOBE

Proposé par l'association Autour des Rythmes Actuels (ARA) dans le cadre du programme de promotion de la santé auditive, avec le soutien l'Agence Régionale de Santé, de la région et de la DRAC Hauts-de-France

Concert pédagogique de sensibilisation aux risques auditifs

En 2026-2027, nouvelle équipe artistique et nouveau spectacle

MARDI 11 MAI

14h30

MERCREDI 12 MAI

10h et 15h

Niveaux : cycle 3 (6ème) - à partir de 11 ans, cycle 4 et lycées

Thématiques abordées :

sensibilisation à la santé auditive, découverte des musiques actuelles

Un concert mêlant musique live, humour et prévention pour sensibiliser aux risques auditifs tout en éveillant la curiosité musicale. Cinq artistes issu-es de la scène musicale régionale créent le concert Peace & Lobe et se mettent en scène pour retracer l'histoire des musiques amplifiées et évoquer les problématiques de la santé auditive.

À travers un voyage sonore et visuel, iels explorent le fonctionnement de l'oreille, les bases du son, les grands courants musicaux du XX^e siècle et les évolutions technologiques qui les ont façonnés. Ce concert pédagogique invite les jeunes à découvrir la diversité des esthétiques musicales, à vivre l'émotion du live - parfois pour la première fois - et à cultiver le plaisir d'écouter et de pratiquer la musique sans risque pour l'audition!

Inscriptions

Modalités d'inscriptions auprès de Sidonie Justin :

prod-psa@ara-asso.fr / 06 23 91 37 00 - **Gratuit**

<https://www.ara-asso.fr/protegeons-nos-oreilles/peace-lobe/>

ACCESSIBILITÉ

L'équipe de médiation du 9-9bis est en mesure de vous renseigner sur le niveau d'accessibilité des spectacles. Nous envoyons aux artistes un questionnaire, conçu par l'association Signe de Sens, et permettant de déterminer le niveau d'accessibilité de l'œuvre dans les domaines sensoriel, cognitif et physique. N'hésitez pas à nous contacter pour en savoir plus ! juliette.lucas@9-9bis.com

Programmation 2026- 2027

Représentations hors temps scolaires

Pour les scolaires : 5€ par élève et par accompagnant (sur demande, dans la limite disponible)

Pour les groupes hors établissements scolaires : tarif réduit

Réservation : Groupes@9-9bis.com / 0321 08 08 00

LES GRANDES ABSENTES

Neiges éternelles #2

Ci il faut toujours finir ce qu'on a commencé

Théâtre musical et documentaire

"Cycle fan de"

VENDREDI 6 NOVEMBRE

20h

Niveaux : cycle 4, lycées - à partir de 13 ans

8h - Auditorium

jauge limitée à 30 élèves maximum

Thématiques abordées : culture populaire, stratification, figures féminines

À partir des figures de Céline Dion et Mylène Farmer, deux comédiennes endossent leurs rôles et rejouent leurs trajectoires dans un dispositif minimal, proche d'un studio de radio improvisé. Nourri de témoignages, de lettres et de souvenirs de fans, le spectacle tisse un dialogue entre artistes et public, et oscille entre fiction et réalité.

En donnant toute leur place à ces récits intimes, il éclaire la manière dont les fans participent à construire la mémoire et l'image des deux stars. Entre hommage et enquête sensible, la performance interroge aussi ce que signifie être une femme artiste, incarner une figure publique et porter, à travers elle, des projections collectives.

Distribution

Texte et mise en scène **Jeanne Lazar**, avec témoignages d'anonymes

Avec **Pauline Vallé** et **Garance Bonotto**

Musique **Ricky Hollywood**, **Céline Dion** et **Mylène Farmer**

Création sonore et lumière **Timothée Lerolle**

Regard chorégraphique **Marine Colard**

Coach vocal **Carole Masseport**

Costumes **Jeanne Lazar**

Administration, production et diffusion **Camila Brunet**

FILS DU HIP HOP

Compagnie *Légendes urbaines*

Théâtre / rap / récit

"Cycle fan de"

VENDREDI 5 FÉVRIER

20h

Niveaux : à partir de 12 ans

8h - Auditorium

jauge limitée à 30 élèves max

Thématiques abordées : culture hip-hop des 90's et années 2000, construction de soi

À la croisée du concert et du récit, cette performance met en dialogue un comédien et un DJ autour d'une histoire intime du hip-hop. À partir de fragments autobiographiques, David Farjon revient sur ce que cette culture a façonné en lui, dans un parcours où souvenirs personnels et histoire du rap s'entremêlent.

Porté par les compositions et les mixes de DJ Low Cut, le spectacle tisse un dialogue entre texte et musique, dans une forme hybride mêlant narration, rap et improvisation. De la banlieue parisienne aux origines du hip-hop, il dessine un chemin sensible, où la musique devient à la fois un repère, une manière de s'exprimer et de se construire.

Distribution

Textes et jeu **David Farjon**

Compositions et DJing **DJ Low-cut**

Collaboration artistique **Sylvain Fontimpe**

Lumières **Jérémie Gaston-Raoul**

Site internet : cielegendesurbaines.fr/la-cie/



Programmation 2026-2027

Représentations hors temps scolaires

Pour les scolaires : 5€ par élève et par accompagnant (sur demande, dans la limite disponible)

Pour les groupes hors établissements scolaires : tarif réduit

Réservation : Groupes@9-9bis.com / 0321 08 08 00

JE BADINE AVEC L'AMOUR (PARCE QUE TOUS LES HOMMES SONT SI IMPARFAITS ET SI AFFREUX)

Association Cliché / Sylvain Riéjou

Danse contemporaine

DIMANCHE 14 FÉVRIER

17h

Niveaux : Lycée

1h10 – Métaphone

Thématiques abordées : l'amour et ses représentations / la construction de soi / les normes de genre

Avec cette pièce, le chorégraphe Sylvain Riéjou puise dans un imaginaire nourri de films cultes, et particulièrement Dirty Dancing, ainsi que de chansons populaires qui ont contribué à façonner sa vision de l'amour. À travers ce matériau intime et partagé, il interroge les modèles amoureux qui influencent nos désirs et nos gestes. Que reste-t-il de ces récits auxquels on a appris à croire lorsqu'ils ne correspondent pas à ce que l'on est ?

Sur scène, la danse devient un terrain d'exploration où les corps tentent, s'imitent, se confrontent et se dérobent. À plusieurs voix, les interprètes rejouent, détournent et réinventent les codes de la rencontre amoureuse, entre fascination et décalage. Une manière de mettre à distance les clichés pour mieux questionner les normes et faire émerger d'autres façons d'aimer.

Conception et interprétation **Sylvain Riéjou**

Interprètes **Émilie Cornillot, Clémence Galliard, Sylvain Riéjou** et **Stanislas Siwiorek**.

Création en étroite collaboration avec les interprètes **Émilie Cornillot, Julien Gallée-Ferré** et **Clémence Galliard**.

Contribution chorégraphique **Yoann Hourcade**

Regard dramaturgique **Jeanne Lepers**

Créateur sonore **Emile Denize**

Lumières et régie générale **Sébastien Marc**

Site internet : borabora-productions.fr

LA PLUS BELLE CHANSON DU MONDE

Marie Lecomte / Collectif Rien de Spécial

Concert-spectacle intimiste

VENDREDI 12 MARS

20h

Niveaux : Lycée

1h à 1h15 – Auditorium

Thématiques abordées :

récits de vie, chansons populaires

À partir de rencontres avec des habitant-es, Marie Lecomte recueille des histoires liées à une chanson marquante, puis les raconte sur scène aux côtés de deux musiciens. Chaque récit devient l'occasion de revisiter un souvenir, une émotion ou un moment de vie, prolongé par l'interprétation du morceau associé. Composée à partir de témoignages locaux, la partition du spectacle seréinventée à chaque représentation, faisant émerger un paysage sensible où se croisent les histoires individuelles et une mémoire collective en partage. Véritable concert-spectacle qui mêle récits intimes et musique live.

Elaboré à partir de collectes de témoignages recueillis en amont des représentations, ce spectacle participatif donne lieu à une création unique dans chaque territoire.

Un spectacle de **Marie Lecomte**

Avec **Éric Bribosia, Yannick Dupont** et **Marie Lecomte**

Diffusion **La charge du rhinocéros**

Assistanat **Johanne Pastor**

Scénographie **Bertrand Nodet**

Costumes **Julie Leyder**

Direction technique **Benoît Pelé**

Dramaturgie **Marie Henry**

Oeil extérieur **Vincent Hennebicq**

Site internet riendespecial.be/representation



PAR D'AUTRES VOIX

Ambra Senatore / Cie EDA

Solo dansé et musique live

VENDREDI 9 AVRIL

20h

Niveaux: Cycles 3, 4 et lycées - à partir de 10 ans

⌘ 60 minutes - Métaphone

Thématiques abordées :

les récits de femmes plurielles, l'émancipation, la relation entre la parole et le corps

Ce solo d'Ambra Senatore est à la croisée de la danse et du théâtre. La chorégraphe s'inspire de récits de femmes et traverse cette parole par le mouvement. Ses gestes font émerger une pluralité de figures féminines issues de pays et de cultures différents, qui évoquent des parcours de vie fragmentés et des désirs de liberté. Les voix de femmes entrent en dialogue, et parfois en tension, avec la danse. La musique et la création sonore, composées et manipulées en direct par Jonathan Kingsley Seilman, les mots en rythme et en souffle et accompagnent le geste comme une bande son vivante. À travers une écriture précise, parfois teintée d'humour, Ambra Senatore montre comment ces histoires influencent les gestes, les attitudes et plus largement la place que chaque femme occupe au sein de la société.



© Viola Berlanda





PATRIMOINE 2026 - 2027

REMONTER AU JOUR

Vivre avec le risque, questionner les limites

Jusqu'au 6 décembre 2027

© Carl YPREELIOW



© Carl YPREELIOW



Toujours plus loin et plus profond, toujours davantage de charbon... Mais à quel prix avons-nous exploité ce précieux minerai dans notre région ? Le métier de mineur est l'un des plus dangereux au monde et les tragédies qui jalonnent notre histoire en témoignent. Coup de grisou, éboulement, accident... au fond, les risques sont partout. Pourtant, chaque jour, inlassablement, les mineurs descendent.

En faisant dialoguer œuvres d'art contemporain et archives patrimoniales, l'exposition *Remonter au jour* rappelle que le risque a longtemps été une réalité quotidienne, imposée par la nécessité du travail. Elle nous invite également, à travers ce regard croisé entre passé et présent, à interroger notre rapport contemporain au danger, à la sécurité et à la prise de risque.

L'exposition réunit les œuvres de **Camille Bellot & François Pottier, Céline Cadaureille, Claude Cattelain, Nicolas Clauss, Kevin Cooley, Alexandre Cornet, Martin Granger, Florent Lamouroux, Michel Laurent et Samuel Yal.**

Commissariat : **Sophie Huck**

Exposition produite par le 9-9bis avec le prêt d'œuvres, de documents et d'objets issus des collections du Fresnoy, Studio national des arts contemporains, du Centre historique minier de Lewarde (prêt ANMT), d'ACCUSTO SECI et de l'INA.

Accès gratuit

Visite libre ou visite guidée et ateliers adaptés à vos publics

[Expo_Remonter_au_jour_Activites_9-9bis.pdf](#)

Renseignements :

groupe@9-9bis.com - 032108 08 00

La prochaine exposition qui sera présentée du 2 avril au 5 décembre 2027, mettra en dialogue la cadence imposée aux mineurs de fond et l'accélération de nos sociétés contemporaines, invitant à repenser notre rapport au temps et la nécessité de ménager des espaces de respiration.



Les visites

Entre patrimoine et reconversion

Le 9-9bis est un exemple parfait pour appréhender la valeur historique et patrimoniale du Bassin minier. Plusieurs thématiques de visite vous sont proposées pour observer et comprendre la structuration paysagère de ce territoire, issue du travail combiné de l'homme et de la nature, mais également pour découvrir la reconversion du 9-9bis.

PATRIMOINE

Le 9-9bis, une mine d'émotions

3-6 ans

En parcourant le carreau de fosse avec Jean-François le mineur, les élèves découvrent tout ce que l'ouvrier ressent au cours de sa 1^{ère} journée de travail. De la peur à la joie, en passant par la colère et la tristesse, c'est toute une mine d'émotions qui s'ouvre à eux.

Le 9-9bis, sens... dessus-dessous

3-6 ans

Dans cette ludovisite, les élèves sont invités à découvrir à la fois la journée d'un mineur du 9-9bis en se déplaçant d'un lieu à un autre mais aussi à mettre tous leurs sens en éveil grâce à des manipulations tactiles, olfactives et gustatives. Une visite qui, sans nul doute, mettra leurs sens... dessus-dessous.



Le 9-9bis, une mine de formes et de couleurs

3-6 ans

Un triangle noir pour les terrils, un rectangle rouge pour les briques, un rond gris pour les molettes... Depuis la salle des douches jusqu'au terril, en passant par le chevalement du puits 9, les élèves sont amenés à ouvrir grand les yeux et à observer les multiples formes et couleurs qui se cachent au 9-9bis.

Le 9-9bis, un ensemble minier remarquable

à partir de 8 ans

Parcourir l'un des grands sites du bien Bassin minier Patrimoine mondial. Découvrir les différents bâtiments d'un carreau de fosse ouvert en 1933, porter son regard sur une cité-jardin et observer l'environnement paysager. C'est une visite immersive dans le système minier qui est ici proposée. *(bâtiment des machines fermé pour travaux en 2026-2027)*



Pays vert-Pays noir

à partir de 8 ans

Grimper au sommet du terril et observer l'empreinte de l'exploitation charbonnière dans le paysage inscrit au Patrimoine mondial de l'UNESCO en 2012.



Raconte-moi ta cité

à partir de 7 ans

Déambuler dans une des cités minières du territoire, observer et réaliser des croquis afin d'apprécier l'architecture et de comprendre la vie quotidienne à l'époque minière, voici ce qui attend les élèves durant ce parcours pédestre. Ils découvriront également les aménagements récents ou en cours de ces espaces.

Le 9-9bis, site minier en reconversion

à partir de 8 ans

L'extraction du charbon cesse en 1990. Depuis, l'ancien carreau de fosse connaît des bouleversements architecturaux avec l'implantation d'équipements dédiés à la musique et au patrimoine. Une découverte sur le terrain qui oscille entre passé et présent.



MUSIQUE

Les coulisses du 9-9bis

à partir de 7 ans

Au sein du 9-9bis se trouvent plusieurs espaces dédiés aux musiques actuelles :

- Studios de répétition et d'enregistrement ;
- Espaces de diffusion comme l'Auditorium, les chaufferies ou le Métaphone, qui permettent d'accueillir des artistes en résidence ou en concert.

Son, lumière... mais que faut-il au juste pour permettre aux musicien-ne-s de s'exprimer sur scène ? Quels sont les différents métiers du spectacle ? Venez vite le découvrir dans le cadre d'une visite ludique dédiée à ces questions.

Le parcours de la visite peut s'adapter à votre projet pédagogique pour se centrer sur la reconversion des espaces en salle des douches, ou sur les musiques actuelles au Métaphone.

Sur demande et selon les disponibilités des équipes, la visite peut avoir lieu en présence de technicien-ne-s.

Les ateliers

En avant pour la pratique artistique !

Expérimenter, découvrir, s'amuser, porter un regard sur ce qui nous entoure, s'ouvrir au monde, éveiller sa sensibilité... les ateliers proposés offrent une large palette d'expériences et font appel, avant tout, à la créativité des enfants.

LES ATELIERS PATRIMOINE

Les ateliers de pratique patrimoniale viennent compléter une ou plusieurs notions développées lors de la visite effectuée en amont (cf. Visites) sous un format créatif, notamment autour des arts visuels.

À NOTER



La présentation des ateliers et le choix final sont fixés lors d'un rendez-vous préparatoire.



La classe Patrimoine mondial

Cycle 3

Depuis le 30 juin 2012, le paysage du Bassin minier Nord – Pas de Calais est inscrit sur la Liste du patrimoine mondial de l'UNESCO. Cette classe patrimoine permet de comprendre de quoi le paysage se compose, pourquoi il a été inscrit et ce que cela implique. Les élèves comprennent alors les enjeux de cette reconnaissance, l'importance de préserver ce paysage et comment ils peuvent prendre part à la transmission de cette mémoire collective liée à l'histoire industrielle, sociale et culturelle de la région.



LES PROPOSITIONS MUSIQUE ET PATRIMOINE



© Sébastien Jarry

Le secret d'Antonio

Conte immersif et musical

> Pour les 5-10 ans

Avec une médiatrice du patrimoine et une musicienne intervenante du 9-9bis

Découvrez l'histoire d'Antonio à travers ce conte musical haut en couleurs et suivez les aventures de Nina, une petite fille du Bassin minier qui prépare *El día de los muertos* (le jour des morts - fête traditionnelle mexicaine)

Mardi 3 novembre 2026

9h30 et 14h30

Tarif 5€ • Auditorium

Paysages pas si sages

Conte immersif et musical

> Pour les 8-12 ans

Avec une médiatrice du patrimoine et deux musiciennes intervenantes du 9-9bis

Le Bassin minier est un paysage vivant !

Il a évolué au fil du temps, continue

à se transformer aujourd'hui et son paysage est depuis 2012 inscrit sur la Liste du patrimoine mondial de l'UNESCO. Plongez dans l'univers plastique créé par la Compagnie Rabistok et écoutez l'histoire de ce territoire mis en voix et en musique par le 9-9bis !

Vendredi 14 mai 2027

9h30 - 10h30 - 14h30 et 15h30

Tarif 5€ • Auditorium

Possibilité de réaliser une classe musique et patrimoine (voir p23)



François le mineur

Conte immersif et musical

> Pour les 3-6 ans

Avec une médiatrice du patrimoine et une musicienne intervenante du 9-9bis

Assis confortablement, petits et grands sont invités à suivre François, mineur de fond, au cours de sa première journée de travail. Les objets et personnages prennent vie, animés par le récit des aventures de François au 9-9bis. Au rythme des ambiances sonores, elles vous transporteront d'émotion en émotion.

Vendredi 19 mars 2027

9h30 - 10h30 - 14h30 et 15h30

Tarif 5€ • Auditorium





LES CLASSES MUSIQUE

Des projets musique dans le cadre scolaire

Les Musiciens Intervenants du 9-9bis sont à vos côtés pour mener des projets de sensibilisation et d'ouverture à la pratique musicale **avec les élèves de maternelle et d'élémentaires issus de l'agglomération d'Hénin-Carvin.**

Découverte d'instruments, mise en musique d'albums, classes thématiques ou encore enregistrements, ce dispositif de pratique musicale collective, élaboré conjointement avec les enseignants, rassemble un large éventail de projets pour satisfaire le plus grand nombre !

Première option

Vous déposez un dossier sur un projet/une thématique que vous souhaitez développer.

Deuxième option

Vous choisissez parmi les différentes classes thématiques proposées par le 9-9bis :

• **Percussions batucada** combinant initiation rythmique et aller simple pour le Brésil.

Cycle 3 ;

• **Fanfare** pour se familiariser avec les cuivres et, peut-être, sur un temps fort en fin d'année. **Cycle 3 ;**

• **Musiques actuelles** pour aborder les instruments du rock, du rap et de l'électro.

Cycle 3 ;

• **Musique et patrimoine** couplant la pratique musicale et la découverte patrimoniale autour des thématiques suivantes :

-François le mineur :

suivre François pendant sa première journée de travail, ressentir ses émotions, les exprimer à travers les arts visuels et créer une bande son originale. **Cycle 1-2 ;**

-Paysages sonores d'hier

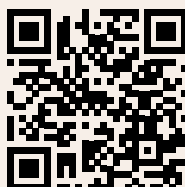
et d'aujourd'hui : parcourir le patrimoine minier proche de son établissement, l'observer, comprendre d'où il vient et s'en inspirer pour créer une bande son originale.

Cycle 2-3.



À NOTER

Les inscriptions sont ouvertes du **mardi 26 mai au vendredi 10 juillet 2026** sur 9-9bis.com
bit.ly/99bisgroupes



DES PROJETS SUR MESURE

Les musiciens intervenants du 9-9bis peuvent intervenir aux côtés de différents publics, **hors du cadre scolaire**, tels que services jeunesse, petite enfance ou encore structures spécialisées du médico-social. N'hésitez pas à vous rapprocher de nous; nous nous efforcerons de répondre au mieux à vos attentes.

L'ÉCOLE AU 9-9BIS

Et si vous veniez passer la journée au 9-9bis avec vos élèves? Une salle à votre disposition pour faire classe à votre façon et en profiter pour découvrir l'exposition présentée en salle des douches ou assister à un spectacle.

À vous de choisir la date qui vous convient !

Cycles 2, 3 et 4

(salle gratuite dans la limite des places disponibles)

- le **lundi 5 octobre** avec *À l'ombre des grands arbres*
- le **jeudi 19 novembre** autour de l'exposition *Remonter au jour*
- le **mardi 19 janvier** avec *Habiter les nuits*
- le **lundi 5 avril** avec *Magnéétique Face A*
- le **jeudi 15 avril** autour de l'exposition 2027
- le **jeudi 20 mai** autour de l'exposition 2027
- le **jeudi 17 juin** autour de l'exposition 2027

Les sorties de résidence

Dans les coulisses de la création artistique...

Le 9-9bis soutient la création en accueillant chaque année de nombreux artistes en résidence. Vous pouvez découvrir avec votre classe ou votre groupe une étape de leur création, lors d'un temps de répétition ouvert au public et suivi d'une discussion avec l'équipe du spectacle ou du concert. C'est gratuit, sur réservation.

Sorties de résidences pluridisciplinaires

COMME MADONNA

Performance, chanson pop
Cécile Thurcuir – Compagnie On Off

JEUDI 15 OCTOBRE • 14h30

🕒 1h - Auditorium

Niveau : cycles 3 - à partir de 8 ans

Bruno est un fan inconditionnel de Madonna. Depuis toujours, il collectionne ses chansons, ses clips, ses visages : sur porte-clés, posters et t-shirts.

Pour lui, il est urgent de rendre hommage à cette icône de la pop, avant qu'il ne soit trop tard et qu'elle ne sombre dans l'oubli.

Avec sa guitare, sa voix et ses tripes, Bruno s'est donné une mission : raviver, le temps d'une traversée musicale, l'épopée de celle qui a illuminé sa vie. À travers quelques refrains devenus légendaires, il tente de faire briller à nouveau l'étoile d'une artiste qui a marqué des générations.



GOURIR LE RISQUE

Concert théâtralisé et discussion,
en lien avec l'exposition *Remonter au jour*

D'après *La chèvre de M. Seguin*
d'Alphonse Daudet

Noémie Rosenblatt - La Compagnie du Rouhault

JEUDI 22 OCTOBRE • 10h30

🕒 1h - Auditorium

Niveau : cycle 4 - à partir de 12 ans

Courir le risque est un spectacle qui mêle théâtre, récit, musique, chant et philosophie, pour inciter les adolescent-e-s à se questionner sur le risque, le libre arbitre et la liberté, pour donner à toutes et tous le goût de l'échange et de l'écoute... le goût de la conversation.

Un extrait musical de la pièce sera suivi d'une discussion avec le public axée sur ces thématiques.

PARCOURS EXPO + RENCONTRE

L'équipe artistique et les médiatrices du 9-9bis profitent des croisements entre le spectacle et l'exposition pour accueillir votre groupe dès 10h en salle des douches, pour un focus sur une œuvre d'art contemporain. Quelle est la différence entre un risque et un danger ? A quels risques étaient confrontés les jeunes hier, et aujourd'hui ?



VIENS (avec Anne Sylvestre)

Spectacle musical

Marie Fortuit – Compagnie Les Louves à Minuit

JEUDI 17 DÉCEMBRE • 14h30

🕒 1h - Auditorium

Niveau : à partir de 15 ans

« Viens, il faut tout inventer, il nous faut du courage, et du cœur à l'ouvrage »

Imaginé par la comédienne, autrice et meneuse en scène Marie Fortuit et par la pianiste et chanteuse Lucie Sansen, le spectacle musical Viens raconte la façon dont l'héritage poétique et politique d'Anne Sylvestre et de ses héritières résonnent avec leurs parcours.

À travers les chansons d'Anne Sylvestre, de Barbara Weldens, Michèle Bernard, ou Veronique Pestel les textes auto-fictifs de Marie Fortuit et les arrangements de Lucie Sansen, on assiste à l'émergence d'un matrimoine puissant et percutant, à la naissance d'une constellation féministe, vectrice d'échos précieux et de voies nouvelles.



ACCESSIBILITÉ

L'équipe de médiation du 9-9bis est en mesure de vous renseigner sur le niveau d'accessibilité des spectacles. Nous envoyons aux artistes un questionnaire, conçu par l'association Signe de Sens, et permettant de déterminer le niveau d'accessibilité de l'œuvre dans les domaines sensoriel, cognitif et physique. N'hésitez pas à nous contacter pour en savoir plus ! juliette.lucas@9-9bis.com

Sorties de résidences musique

MATT VAN T. & THE INCREDIBLE FULL BAND

VENREDI 18 SEPTEMBRE • 16h
Métaphone

Matt Van T. est un enfant de la campagne. Le rail qui perce le maïs, la vieille filature abandonnée et le vaste horizon de nuages blancs qui s'échappe au-dessus des champs de blé, sont autant d'images qui rappellent un paysage rural américain et inspirent le personnage... Équipé d'une valise qu'il a changé en grosse caisse, il vagabonde de villes en villages tel un medicine show et performe un set de Rétro-Country avec son "One-man Band". La musique est tantôt simple et efficace à la manière d'un tube Honky-tonk ronflant dans un vieux transistor ; tantôt épique tel un hymne d'Outlaw country ou encore rurale et fiévreuse comme un shoot de Hillbilly à la crème de bourbon !



JASMIN NOT JAFAR

DATE EN COURS • 16h
Métaphone

À l'image de l'enchevêtrement de câbles multicolores qui s'échappent de leurs modulaires, les **JASMINE NOT JAFAR** croient farouchement qu'à deux on forme une multitude ! Si leur attitude brat girl power et la lutte contre le patriarcat imprègnent leur musique, il serait bien réducteur de les ranger dans des cases trop étroites.

La techno live du duo a pour destination la teuf, de celle qui convoque Charlie XCX, Cobrah et Coucou Chloé, idoles badass avec qui elles partagent un amour du kick insolent et de la basse sale gosse. Leurs voix mariées aux synthés ne vous laisseront d'autres choix que le lâcher prise des corps, f*cked up sous leur puissante hypnose.



© AchilleavecunL

Langue Boomerang

Rap, poésie et spoken word

Ismaël Allem

Compagnie Trous d'Mémoires

VENREDI 15 JANVIER • 14h30

1h - Auditorium

Niveau : collèges (à partir de 12 ans)
et lycées

Langue Boomerang est un spectacle musical et poétique qui explore la langue française comme un outil d'émancipation à travers les cultures francophones. À partir de textes d'auteur-ices du monde entier, il montre comment une langue imposée est devenue un moyen d'expression, de résistance et de partage.

Forme scénique hybride à la croisée du texte, de la musique et de l'oralité (inspirée du rap et des pratiques poétiques contemporaines).

Le spectacle invite les élèves à réfléchir à la langue, à l'histoire et aux enjeux d'égalité.



MÜTTERLEIN

JEUDI 7 JANVIER • 16h
Métaphone

MÜTTERLEIN est né en 2014 de la musicienne et chanteuse Marion Leclercq (ex-Overmars). Son premier album « Orphans Of The Black Sun » sort deux ans plus tard sur Sundust Records, section de Debemur Morti curatée par le très secret Vindsval (Blut Aus Nord), et révèle un univers obscur, où post-punk, doom, indus et black metal servent de médium pour naviguer sur le Styx et traverser des paysages glacés et fantomatiques. En 2021 sortent un split avec Limbes (Les Acteurs De L'Ombre) et un deuxième album, « Bring Down The Flags » (Debemur Morti), qui mettent l'accent sur le penchant électronique de MÜTTERLEIN et lui donnent une dimension rituelle, hanté par une voix incantatoire, entre déclamations écorchées et oraisons grandiloquantes. Pour les amateurs de Treha Sektori, Nico, Cult Of Luna, de BOF de l'enfer et de marches funèbres.



Le Contrat Local d'éducation Artistique (CLÉA)

Dispositif entièrement gratuit, le CLEA est porté par la Communauté d'Agglomération Hénin-Carvin, la Direction Régionale des Affaires Culturelles Hauts-de-France, le Rectorat de l'académie de Lille et la Direction départementale des services de l'Éducation nationale, en lien avec le Conseil Départemental du Pas-de-Calais. Il est piloté par le 9-9bis. Le CLEA s'adresse à tous les publics du territoire, enfants comme adultes, dans les cadres scolaires, associatifs ou encore socio-culturels.

Entre janvier et juillet, les trois équipes artistiques **Poulpe Electrique, Stefan Hoffmann et Adrienne Lebrun** ainsi que les deux journalistes, **Kozi Pastakia et Noujoud Rejbi**, sont accueillis en résidence-mission pendant quatre mois sur l'agglomération. Ils imaginent et construisent des projets en lien avec les enseignants, les animateurs volontaires et leurs publics.

Ces résidences sont une occasion privilégiée de travailler directement avec des artistes et des journalistes, à travers des formes variées, rencontres, expérimentations, créations partagées, performances ou encore participations à des projets collectifs. Avec le CLEA, tout devient possible et chaque projet peut s'inventer sur mesure.

**Nouveauté pour l'édition 2026-2027,
le CLEA se déploie en deux sessions !**

Session 1

du 04 janvier au 30 avril 2027

avec Poule Electrique, Stefan Hoffmann et Noujoud Rejbi

Session 2

du 05 avril au 30 juillet 2027

avec Adrienne Lebrun et Kozi Pastakia

Pour rencontrer ces artistes et journalistes et découvrir leur univers, nous vous invitons à la 27^e heure qui aura lieu **mardi 13 octobre 2026 à 18h** en Chaufferies : l'occasion d'échanger avec les résidents et de découvrir les modalités d'inscription au CLEA.

Vous souhaitez avoir plus d'informations au sujet du CLEA ? Vous voulez savoir si vous pouvez y postuler, et comment ? La coordinatrice du CLEA peut venir dans votre établissement vous présenter le dispositif, les artistes et journalistes choisis et répondre à toutes vos questions !



Pour découvrir plus en détail les nouveaux résidents CLEA :

Les artistes

Stefan Hoffmann Sérigraphe

Session 1

du 04 janvier au 30 avril 2027



© Stefan

Sérigraphe depuis vingt ans, **Stefan Hoffmann** pratique la sérigraphie verticale, mobile et low-tech* avec des publics très variés. Cette technique artisanale, appliquée directement sur murs et surfaces vitrées, conjugue exigence artistique contemporaine et ouverture au dialogue. Ses projets s'accompagnent régulièrement de médiations, de co-créations et de temps participatifs. Durant le CLEA

2026-2027, Stefan Hoffmann souhaite s'inspirer du matériel visuel présent sur chaque site pour la création conjointe des gestes artistiques. Il imagine aussi une exposition collective où ses œuvres dialoguent avec les productions de ceux qu'il aura croisés.

Poulpe Electrique Théâtre physique et multimédia



© Gilles Juhel

Session 1

du 04 janvier au 30 avril 2027

La **compagnie Poulpe Electrique** développe depuis plusieurs années une démarche qui mêle participation, transmission et engagement écologique. Nous accueillons Nicole

Psechtz, metteuse en scène, dramaturge, et costumière ; et Joseph Jaouen, musicien, artiste sonore et multimédia, et programmateur low tech. Les artistes invitent les participants à redécouvrir leur territoire ; sans culpabilisation, avec poésie et fantastique. Nicole Psechtz et Joseph Jaouen proposent des gestes artistiques autour de la réalisation de documentaire-fiction sonore co-construit, des ateliers de prise de son pour cartographier sensiblement les lieux du patrimoine, une exploration du théâtre gestuel comme outil d'expression et de connexion sensible, et des ateliers de création sonore à partir d'objets de récupération.

Adrienne Lebrun Dessinatrice en mouvement



Session 2

du 05 avril au 30 juillet 20

Dessinatrice depuis 2021, **Adrienne Lebrun** utilise différentes techniques, alliant l'écrit et le dessin. C'est à partir de ces différentes pratiques qu'elle a

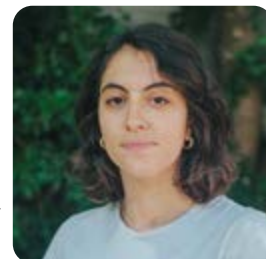
développé une démarche de recherche artistique qui croise dessin, dans Krump, langue des signes et langage non verbale. Afin d'enrichir l'expérience, Adrienne Lebrun s'associe avec deux artistes : un beatboxer, Mystraw et un danseur et slameur, Zen. Pour sa résidence-mission, Adrienne Lebrun invite à l'expression créative, mêlant balade d'observation, création collective, sketchnoting*, photographie, et initiation au concept « non verbal ». Les participants seront invités à s'exprimer par le visuel et le récit collectif. À travers la musicalité et le mouvement comme langages, les publics exploreront l'intention du geste, la construction identitaire et la déconstruction des représentations sociales du corps ; jusqu'à la rencontre entre le Krump et la Langue des Signes Française, pour développer de nouveaux moyens d'expression.

Les journalistes

Noujoud Rejbi

Session 1

du 04 janvier au 30 avril 2027



Journaliste en presse écrite, radio et podcast, **Noujoud Rejbi** est à la fois journaliste indépendante et autrice de documentaires sonores. Passionnée par le format documentaire, elle prend le temps de raconter les parcours, les vécus et le quotidien de ses interlocuteurs, et documente une histoire collective souvent méconnue. Animée par une volonté de transmettre, elle se lance en 2024 dans l'éducation aux médias, notamment en radio et podcast. Pour cette résidence-mission, Noujoud Rejbi souhaite ouvrir des espaces de discussion et de co-création où les publics, quels que soient leur milieu ou leur territoire, peuvent librement s'exprimer et produire, à travers les différents formats qu'elle pratique.

Kozi Pastakia

Session 2

du 05 avril au 30 juillet 2027



© Sabrina Alves

Journaliste indépendant de presse écrite et de radio, **Kozi Pastakia** explore en priorité trois transitions majeures : les jeunes, les nouvelles technologies et l'écologie. Parce qu'il conçoit son métier comme un service essentiel aux citoyens, il s'investit pleinement dans l'éducation aux médias depuis une dizaine d'années. Attaché à la production collaborative, il crée des projets qui stimulent l'expression et la créativité de tous les publics. Son ambition reste constante : raconter les histoires de celles et ceux que l'on entend trop peu et valoriser les territoires en rupture avec les clichés médiatiques.

*low-tech : technologies douces, utiles, durable, et accessibles. Exemple : objets conçus pour répondre aux besoins essentiels tout en limitant leur impact écologique.

* sketchnoting : Représenter des idées sous forme de dessins, schémas, mots-clés et symboles pour mieux comprendre, mémoriser, et organiser l'information.

Fiche pratique

QUEL(S) PUBLIC(S) POUR QUELLE(S) ACTIVITÉ(S) ?

PUBLICS	RUBRIQUE	ACTIVITÉ	
PETITE ENFANCE	ATELIER	Classes musique	P 23
	CONCERT & SPECTACLE	Tapis Tâton	P 14
	RENCONTRE	Médiation avant-spectacle	P 9
	CONTRAT LOCAL D'ÉDUCATION ARTISTIQUE	<i>Structures CAHC</i>	P 26
MATERNELLE	VISITE - ATELIER	Exposition «Remonter au jour»	P 19
		Le 9-9bis, une mine d'émotions	P 21
		Le 9-9bis, sens... dessus-dessous	P 21
		Le 9-9bis, une mine de formes et de couleurs	P 21
	ATELIER	Classes musique (<i>Structures CAHC</i>)	P 23
	CONCERT & SPECTACLE	A l'ombre des grands arbres	P 11
		Magnéétique	P 14
		François le mineur	P 22
		Le secret d'Antonio	P 22
	RENCONTRE	Médiation avant-spectacle	P 9
CONTRAT LOCAL D'ÉDUCATION ARTISTIQUE	<i>(Structures CAHC)</i>	P 23	
LA CLASSE AU 9-9BIS		P 23	
ÉLÉMENTAIRE	VISITE	Exposition «Remonter au jour»	P 19
		Le 9-9bis, ensemble minier remarquable	P 21
		Pays vert-pays noir	P 21
		Raconte-moi ta cité	P 21
		Le 9-9bis, site minier en reconversion	P 21
		Les coulisses du 9-9bis	P 21
	ATELIER	Classe Patrimoine mondial	P 22
		Classes musique (<i>Structures CAHC</i>)	P 23
	CONCERT ET SPECTACLE	A l'ombre des grands arbres	P 11
		Habiter les nuits	P 12
		Le Moulin des autres	P 13
		Magnéétique	P 14
		Le secret d'Antonio	P 22
		Paysages pas si sages	P 22
	RENCONTRE	Médiation avant-spectacle	P 9
		Sortie de résidence «Comme Madonna»	P 24
	CONTRAT LOCAL D'ÉDUCATION ARTISTIQUE	<i>(Structures CAHC)</i>	P 26
LA CLASSE AU 9-9BIS		P 23	

Fiche pratique

PUBLICS	RUBRIQUE	ACTIVITÉ	
COLLÈGE	VISITE	Exposition «Remonter au jour»	P 19
		Le 9-9bis, ensemble minier remarquable	P 21
		Pays vert-pays noir	P 21
		Raconte-moi ta cité	P 21
		Le 9-9bis, site minier en reconversion	P 21
		Les coulisses du 9-9bis	P 21
	CONCERT ET SPECTACLE	Habiter les nuits	P 12
		Remains	P 12
		Le Moulin des autres	P 13
		Par d'autres voix	P 14
		Peace & Lobe	P 15
	RENCONTRE	Médiation avant-spectacle	P 9
		Sorties de résidences «musiques actuelles»	P 25
	CONTRAT LOCAL D'ÉDUCATION ARTISTIQUE	(Structures CAHC)	P 26
LA CLASSE AU 9-9BIS			
LYCÉE	VISITE	Exposition «Remonter au jour»	P 17
		Le 9-9bis, ensemble minier remarquable	P 21
		Pays vert-pays noir	P 21
		Raconte-moi ta cité	P 21
		Le 9-9bis, site minier en reconversion	P 21
		Les coulisses du 9-9bis	P 21
	CONCERT ET SPECTACLE	Zola... pas comme Emile !!!	P 11
		Remains	P 12
		Peace & Lobe	P 15
		Fils du hip hop	P 16
		Programmation hors temps scolaire	P 16
	RENCONTRE	Médiation avant-spectacle	P 9
		Sortie de résidence «Viens»	P 24
		Sorties de résidences «musiques actuelles»	P 25
	CONTRAT LOCAL D'ÉDUCATION ARTISTIQUE	(Structures CAHC)	P 26

Fiche pratique

PUBLICS	RUBRIQUE	ACTIVITÉ	
ENSEIGNEMENT SUPÉRIEUR	VISITE	Exposition «Remonter au jour»	P 19
		Le 9-9bis, ensemble minier remarquable	P 21
		Pays vert-pays noir	P 21
		Raconte-moi ta cité	P 21
		Le 9-9bis, site minier en reconversion	P 21
		Les coulisses du 9-9bis	P 21
	CONCERT & SPECTACLE	Programmation scolaire	P11 > P15
		Programmation hors temps scolaire	P16-17
	RENCONTRE	Médiation avant-spectacle	P 9
		Sorties de résidences «musiques actuelles»	P 25
		Sorties de résidences «pluridisciplinaire»	P 25
	JEUNESSE ET LOISIRS	VISITE	Exposition «Remonter au jour»
Le 9-9bis, ensemble minier remarquable			P 19
Pays vert-pays noir			P 19
Raconte-moi ta cité			P 19
Le 9-9bis, site minier en reconversion			P 19
Les coulisses du 9-9bis			P 19
CONCERT, SPECTACLE & RENCONTRE		Programmation scolaire séances hors temps scolaire	P 11
		Programmation hors temps scolaire	P 16
		Médiation avant-spectacle	P 9
		Sortie de résidence «Courir le risque»	P 25
		Sorties de résidence «musiques actuelles»	P 25
CONTRAT LOCAL D'ÉDUCATION ARTISTIQUE		(Structures CAHC)	P 26
SECTEUR SOCIAL ET MÉDICO-SOCIAL	VISITE	Exposition «Remonter au jour»	P 19
		Le 9-9bis, ensemble minier remarquable	P 21
		Pays vert-pays noir	P 21
		Raconte-moi ta cité	P 21
		Le 9-9bis, site minier en reconversion	P 21
		Les coulisses du 9-9bis	P 21
	CONCERT, SPECTACLE & RENCONTRE	Programmation scolaire séances hors temps scolaire	P 11
		Programmation hors temps scolaire	P 17
		Médiation avant-spectacle	P 9
		Sorties de résidence «musiques actuelles»	P 25
	CONTRAT LOCAL D'ÉDUCATION ARTISTIQUE	(Structures CAHC)	P 26

Informations pratiques

Tarifs

• Expositions

et sorties de résidence

GRATUIT pour tous - sur inscription

• Classes musicales et CLEA

GRATUIT, réservé aux structures de la Communauté Hénin-Carvin

• **Visites** : gratuit pour les écoles du 1^{er} degré et les structures situées sur la CAHC, payant pour le 2nd degré situés sur la CAHC. Renseignements sur les tarifs pratiqués pour les structures hors CAHC :

groupe@9-9bis.com

• **Spectacles de la programmation "scolaire"** (p 10 à p 14) : **5€** par participant, **GRATUIT** pour les accompagnateurs.

• **Concerts et spectacles de la programmation "hors temps scolaire"** (p 15 - p 17) : **5€** par élève (*attention places limitées sur certains concerts*) et réduit pour les autres groupes.

Réservations

Les demandes de réservations sont à effectuer via notre formulaire en ligne accessible via le lien suivant :

bit.ly/99bisgroupes



• Pour les concerts et spectacles jeune public

Afin de permettre une juste répartition des demandes de toutes les structures, toutes les demandes effectuées jusqu'au **11 septembre 2026** seront collectées puis étudiées, après quoi une réponse sera envoyée à chaque demande au plus tard le **18 septembre 2026**.

Au-delà du 11 septembre, toute réservation sera traitée et honorée dès réception, sous réserve des places encore disponibles.

• Pour l'exposition "Remonter au jour, vivre avec le risque, questionner les limites"

Date limite des pré-réservations **le lundi 28 septembre**

Paiement

Pour chaque demande de réservation acceptée, un devis correspondant à votre souhait vous sera transmis par mail.

Afin de définitivement valider les places, ce devis sera à nous retourner par retour de mail, signé et/ou tamponné par votre structure, dès que possible.

- Pour les règlements via mandat administratif, un bon de commande devra être transmis par mail en plus du devis signé ;

- Pour les règlements par chèque, espèces ou carte bancaire, merci de nous contacter à l'adresse suivante afin de convenir d'un rdv sur place : joan.probst@9-9bis.com

Le règlement est à effectuer au plus tard 1 mois avant la date du spectacle, sans quoi les places seront remises en circulation.

Pass Culture

Pour les établissements scolaires bénéficiant d'un budget Pass Culture, toutes nos propositions peuvent être réglées via ce biais.

N'hésitez pas à consulter la plateforme dédiée pour prendre connaissance de nos offres types, ou de nous contacter directement si une proposition précise vous intéresse, nous nous chargerons de créer une offre sur mesure sur la plateforme Pass Culture / Adage.

Conditions d'annulation

Les demandes d'annulation ne pourront être prises en compte et faire l'objet d'un remboursement qu'en cas de force majeure attestée.

Contacts

RENSEIGNEMENTS BILLETTERIE

Johan PROBST

joan.probst@9-9bis.com

groupe@9-9bis.com

RELATIONS PUBLIQUES

Spectacles et concerts

Marie-Anne LECLERC

Directrice des publics et de la programmation arts vivants

Action culturelle

Juliette LUCAS

Chargée de l'action culturelle et relations avec les publics - référente accessibilité

CLEA

Julie BOSSARD

Coordination CLEA et relations avec les publics

PATRIMOINE

Hélène LELEU

Coordinatrice visites patrimoine - Groupes et scolaires

CLASSES MUSIQUE

Audrey CAUDRON-MYCZKOWSKI

Musicienne intervenante

Charlotte DOUAY

Musicienne intervenante

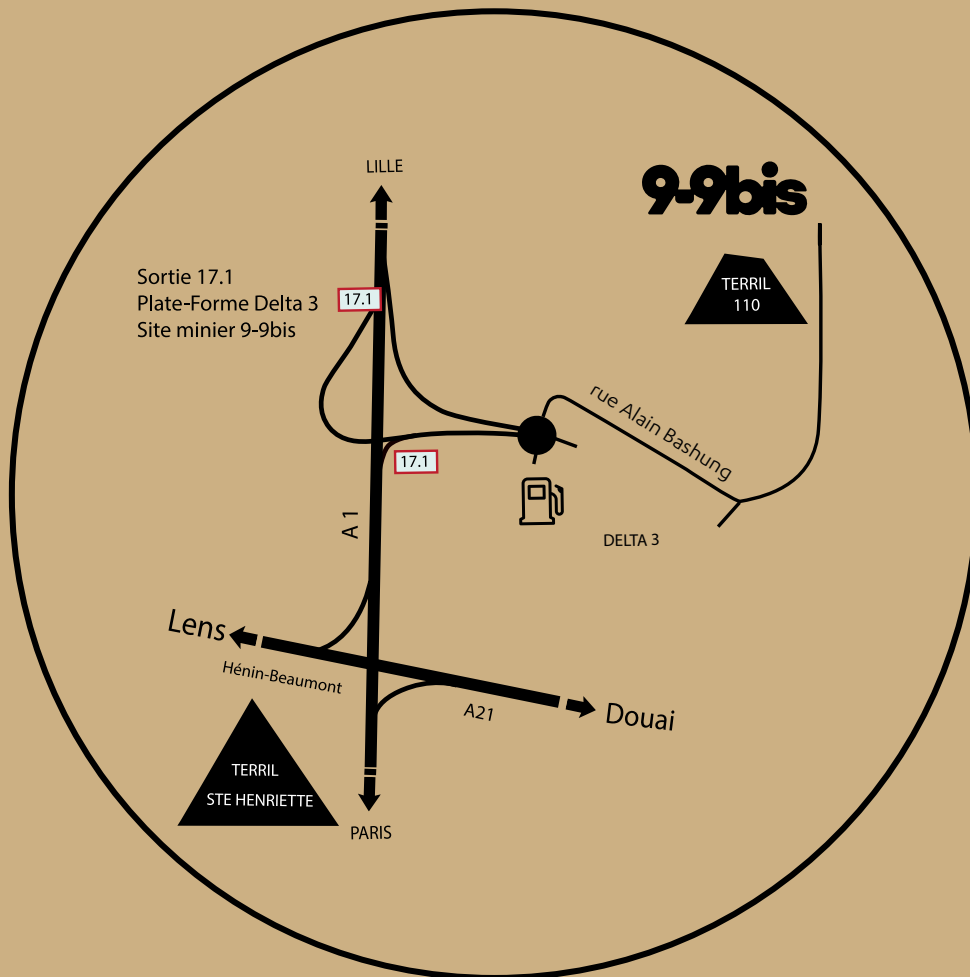
Florentin PEIGNAT

Musicien intervenant

Venir au 9-9bis

Rue Alain Bashung 62590 OIGNIES

Accès Autoroute A1 sortie 17.1
Plate-Forme Delta 3
Site minier 9-9bis
À 30 min de Lens-Arras-Lille



9-9bis.com



Organisation
des Nations Unies
pour l'éducation,
la science et la culture



Bassin minier
du Nord-Pas de Calais
inscrit sur la Liste du
patrimoine mondial en 2012